

なめらか 爪やすり



やすりの産地、仁方にがたより

仁方とは、広島県呉市の東端にあるやすりの一大生産地です。

永年工具製作で培ってきた

職人の貴重な技を活かし、

どなたにも使いやすい

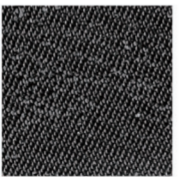
「爪やすり」が完成しました。

爪がなめらかになるヒミツ

やすり面は小さな刃の集合体です。爪やすりは、細やかに三方向から目(刃)を立てているため、爪断面の細胞を壊すことなく削りこれ一本でなめらかな仕上りになります。

あらゆる方向からでもスムーズに削れ、十分な切削力が備わっているのも特徴です。

「目の拡大写真」



かたちのヒミツ

利き手でなくても削りやすいよう、安定感のある大きさにしました。凹んでいる部分に爪の曲線を合わせて削ることで、最適とされる爪断面(45度)を保てます。また、丸みのあるかたちにより、どなたにも安心してお使いいただけます。



材質・ステンレス／日本製

*水洗いでき清潔に保てます



お問い合わせ先

株式会社ワタオカ

広島県呉市仁方西神町12番20号

TEL: 0823-79-11520

URL: www.wataoka.co.jp

w a t a ● k a
made in Japan